

97 第一次國民中學學生基本學力測驗

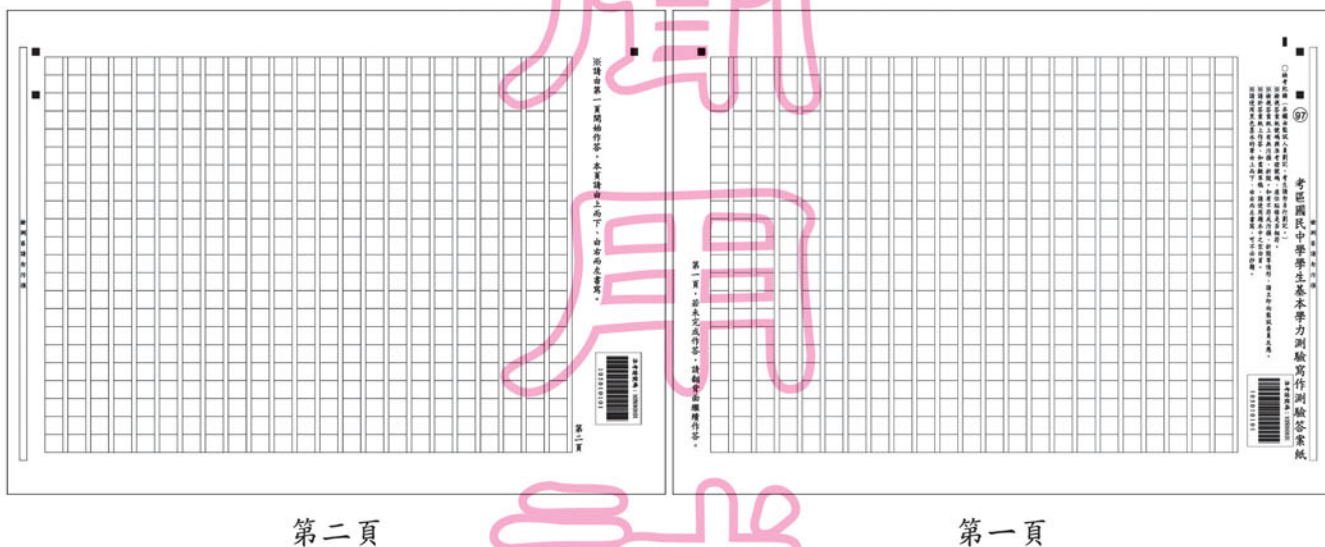
寫作測驗題本

請不要翻到次頁！

讀完本頁的說明，聽從監試委員的指示才開始作答！

※請先確認你的答案紙、准考證與座位號碼是否一致無誤。

本測驗僅有一題，作答時請使用寫作測驗答案紙，並從第一頁右邊第一行開始作答。你可參考下面圖例：



測驗說明：

這是國民中學學生基本學力測驗寫作測驗題本，題本採單面印刷，僅有一題，提供答案紙一張，共二頁。測驗時間從 **16:20** 到 **17:10**，共 **50** 分鐘。作答開始與結束請聽從監試委員的指示。作答時，請從答案紙第一頁右邊第一行開始作答。

注意事項：

1. 請用本國文字書寫。
2. 作答時，請務必使用黑色墨水的筆書寫，不得使用鉛筆。更正時，可以使用修正液（帶）。
3. 可不必抄題。
4. 若題本印刷不清、缺頁、漏印、污損或有任何記號，請舉手告知監試委員更換題本。
5. 請於寫作測驗答案紙上作答，如需擬草稿，請使用題本中之空白頁。
6. 依試場規則第七條規定：「答案紙上不得書寫姓名座號，也不得做任何標記。故意污損答案紙、損壞試題本，或在答案紙上顯示自己身分者，該科測驗不予計分。」

作答方式：

請仔細閱讀「題目」與「說明」，撰寫一篇作文。

請聽到鈴（鐘）聲響後，於題本右上角方格內填寫准考證末兩碼，再翻頁作答

請依照題意作答。測驗時間為 50 分鐘，請注意作答時間的控制。

題目：當一天的老師

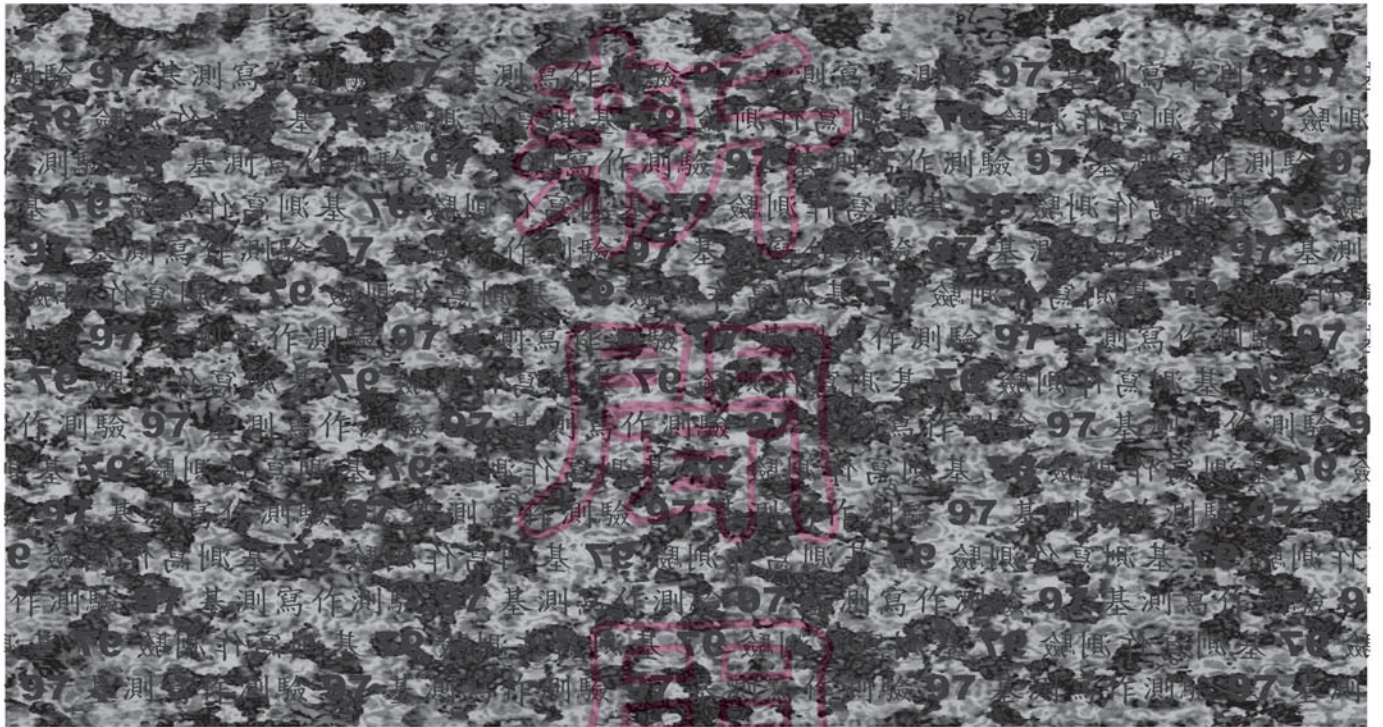
說明：求學至今，你遇過許多不同的老師，如果請你當一天的老師，你會做些什麼？是在家政課上，安排學生服裝表演？還是帶領學生進行戶外教學？或者是整天都面帶微笑，不責備學生？……請寫出你的想法與做法。

※不可在文中洩漏私人身分

※不可在文中使用真實的人名與校名

※不可使用詩歌體

新
聞
試
題
本



周 試 題 本